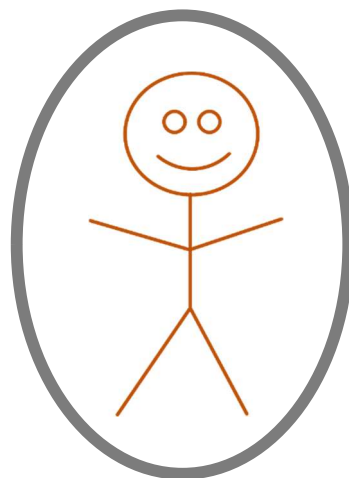


CENTRE DE FORMATION DE L'ERMITAGE



Programme de la formation de Nettoyage et protection énergétique des personnes et des lieux en ligne

Travailler en toute sécurité

Emilie et Nicolas Meillerais Gallois

La formation Nettoyage et protection énergétique a pour objectif de vous donner tous les éléments tant **théoriques que pratiques** afin de travailler en toute **autonomie** sur les énergies basses qui peuvent vous toucher, toucher les personnes qui viennent vous voir et les habitations. Sont abordés tant les aspects liés à **la protection** pour éviter d'être attaqué que, si tel est le cas, le ou **les moyens** à mettre en œuvre **pour purifier tant les personnes que les lieux**.

81 pages – 77 exercices pratiques - 43 vidéos – 9 heures et 17 minutes

Module I – Qu'est-ce que l'énergie ?

15 pages – 16 exercices pratiques - 6 vidéos – 1 heure et 43 minutes

Ce premier module a pour objectif de vous présenter **ce qu'est l'énergie** qui se distingue d'un aspect psychologique, du corps, de l'âme et de l'esprit. Sera abordé la constitution énergétique de l'être humain à travers les corps subtils et l'aura.

Que l'on soit un être d'énergie est une bonne chose, mais quel est notre **niveau énergétique**, est-il bon ou mauvais ? Pour le savoir et en fonction de votre expérience, de vos envies et des expériences que vous allez pratiquer, vous allez apprendre à mesurer cette énergie avec le cadran de **Bovis**, avec vos **ressentis** énergétiques, **vos mains ou votre corps** qui vont vous permettre de « toucher » la vibration des objets ou des personnes.

Si nous sommes un corps d'énergie dont nous pouvons mesurer le niveau, on va rapidement se rendre compte, notamment si vous êtes sensible à cet élément ou si vous travaillez déjà dans ce domaine, que **cette énergie peut varier**. Nous allons donc étudier ce qui va permettre **de l'augmenter** (avec de nombreux cas pratiques) et ce qui peut **la faire baisser** (sans cas pratique mais essentiel dans le cadre d'une prévention).

Module II - Un état physique et psychologique spécifique

8 pages – 14 exercices pratiques – 5 vidéos - 54 minutes

Le monde énergétique est **tout sauf le monde des bisounours**. Comme le chirurgien qui non seulement met sa blouse avant d'intervenir mais se nettoie les mains et dispose de tout un cérémonial, l'énergéticien doit procéder à un **protocole spécifique**.

La première étape consiste à **se centrer** en faisant le vide, en prenant du temps pour soi (et pour les autres) et en se revitalisant). La seconde est une préparation spécifique avant d'intervenir avec la mise en place **d'un état d'esprit spécifique**, d'un protocole stricte (que vous allez apprendre à réaliser en quelques secondes et qui va vous permettre de travailler en toute sécurité) et **du travail sur l'intention** au cœur de votre future activité.

Module III – Se protéger

19 pages – 16 exercices pratiques - 10 vidéos – 1 heure et 56 minutes

Une fois que vous êtes prêt, vous allez pouvoir agir sur deux niveaux : **la protection** et si jamais vous ou la personne que vous accompagnez est atteinte d'une attaque énergétique, **le nettoyage**. Autant il est facile de savoir lorsque nous ne sommes pas bien physiquement ou psychologiquement grâce à une plaie, un mal à la tête, aux jambes, une déprime... autant il est moins courant de connaître ou reconnaître les signes d'une attaque énergétique ? **Plusieurs techniques** vont vous être présentées pour appréhender l'impact des différentes attaques sur vous ou vos proches.

Si les symptômes sont relativement peu nombreux, les causes de ces attaques vont quant à eux être **multiples**. Elles se classent en plusieurs thématiques :

- ✓ **Les liens humains** à travers les formes pensées, les liens de possession, les sorts, les personnes toxiques, l'envoutement, la magie noire... ;
- ✓ **L'énergie du monde** avec notamment le squat et les pieux astraux ;
- ✓ **Les âmes et le démon** . Cet élément va juste être présenté dans cette formation ;
- ✓ **La géobiologie** qui là aussi ne sera qu'évoquée.

Une fois que l'on connaît les symptômes, que l'on a identifié ce qui nous attaque, l'objet de ce module va être de trouver non pas le mais **les moyens** pour prévenir les attaques énergétiques. Les solutions sont multiples et peuvent s'envisager tant **par typologie** d'attaque que pour prévenir **l'ensemble des attaques** que nous pouvons recevoir.

Module IV – Nettoyage énergétique

32 pages – 24 exercices pratiques - 18 vidéos – 4 heures et 22 minutes

Prévenir les attaques est une bonne chose mais lorsque l'attaque énergétique est déjà réalisée soit sur vous soit sur les personnes que vous allez accompagner, il va vous falloir disposer d'une **boîte à outil** vous permettant de **libérer la personne et les lieux** .

En effet, ce module intègre un volet supplémentaire du nettoyage énergétique au niveau des lieux. Vont être étudiés les signes d'une attaque, les différentes natures d'attaques énergétiques dans les maisons et surtout les moyens pour les éliminer à travers **un panel de solutions** parmi lesquelles vous trouverez celles ou la technique qui vous correspond le plus. Afin d'avoir à disposition tous les outils nécessaires à l'harmonisation des lieux d'habitation, nous évoquerons **les objets chargés** de leur définition à leur libération en passant par leur découverte et leur mesure énergétique.

Nous reviendrons également bien évidemment sur la personne pour là aussi découvrir non pas une mais plusieurs techniques de libération mixant **l'aspect théorique, l'aspect pratique et le champ d'intervention** de chacune d'entre elles.

Le travail de l'énergéticien ne s'arrête pas là. Lorsque vous avez terminé le nettoyage sur la personne ou dans le lieu, il convient de conclure votre protocole d'intervention par quelques étapes indispensables **sur vous** pour ne pas « récupérer » toutes les énergies négatives.

Module V - Protocole du nettoyage énergétique

7 pages – 7 exercices pratiques - 4 vidéos - 22 minutes

Afin de disposer non pas uniquement de tous les aspects théoriques et pratiques mais également et surtout de la **mise en place opérationnelle** du nettoyage et de la protection énergétique des personnes et des lieux, ce dernier module reprend, **point par point** , toutes les étapes à réaliser en commençant par votre préparation sans oublier le diagnostic, l'intervention, la vérification et votre propre nettoyage. En guise de conclusion, vous découvrirez comment **travailler à distance** afin de répondre à toutes les demandes que l'on sera amené à vous faire.